



PCE

Wir sind ein erfolgreiches, international tätiges Produktionsunternehmen qualitativ hochwertiger CEE-Steckvorrichtungen und Elektroverteiler für Industrie und Gewerbe. Zur Verstärkung unseres Teams suchen wir einen engagierten

Elektrotechniker (m/w/d) für das PCE-Prüflabor










Ihre Aufgaben:

- Durchführung eigenverantwortlicher Produktprüfungen gemäß internat. Normen im Bereich Elektrotechnik (ÖVE, VDE) in Zusammenarbeit mit externen Prüfstellen
- Unterstützung bei Forschungs- und Entwicklungsprüfungen, um innovative Lösungen voranzutreiben
- Aktive Teilnahme an internen / externen Audits nach ISO 17025 u. ISO 9001
- Recherche im Bereich Normenwesen, um auf dem neuesten Stand zu bleiben
- Erstellung von Dokumentationen und Testberichten, um unsere Ergebnisse transparent und nachvollziehbar zu dokumentieren

Unsere Anforderungen:

- Abgeschlossene techn. Ausbildung (Lehre, HTL) im Bereich Elektrotechnik oder in artverwandten Berufsbildern mit entsprechender Weiterbildung
- Praktische Erfahrung im Prüflabor und im Normenwesen von Vorteil
- Strukturierte und eigenständige Arbeitsweise mit einem ausgeprägten Qualitätsbewusstsein
- Teamplayer mit guten Kommunikationsfähigkeiten
- Logisches und analytisches Denkvermögen in Verbindung mit einem guten technischen Verständnis

Unser Angebot:

-  Vergünstigtes Mittagessen im Haus
-  Mitarbeiterrabatte
-  Erhalt von Arbeitsbekleidung
-  Gute Verkehrsanbindung (Bahnhof vor der Tür)
-  Kostenlose Lademöglichkeiten für E-Autos
-  Frisches BIO-Obst & Gemüse, Kaffee & Tee
-  Sehr gutes Betriebsklima (Du-Kultur, Events, Aktivitäten)
-  Langfristige Anstellung in einem internat. Unternehmen
-  Aus- und Weiterbildungsmöglichkeiten

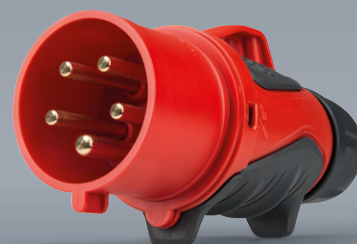
Wir bieten ein attraktives Gehalt, das sich an der Qualifikation und Berufserfahrung orientiert. Sollte Ihr Gehaltswunsch über dem Kollektivvertrag Elektro- und Elektronikindustrie liegen (KV Minimum bei einer Vollzeitstellung für Berufseinsteiger beträgt € 3.251,09 brutto pro Monat), freuen wir uns trotzdem, Sie kennenzulernen.

➤ € 3.251,09

Connection
to the future

Haben wir Ihr Interesse geweckt?
Dann bewerben Sie sich jetzt und werden Sie ein wichtiges Mitglied unserer erfolgreichen PCE Familie!

Ihre Unterlagen senden Sie z.Hd.
Valerie Weberbauer, MA MSc an
personal@pcelectric.at



PC Electric GesmbH

Diesseits 145, 4973 St. Martin i. Innkreis