



Wir sind ein erfolgreiches, international tätiges Produktionsunternehmen qualitativ hochwertiger CEE-Steckvorrichtungen, Elektroverteiler und Schalter für Industrie und Gewerbe. Zur Verstärkung unseres Teams suchen wir zum ehestmöglichen Eintritt einen engagierten

# Werkzeugbautechniker (m/w/d) mit Option auf Abteilungsleitung im Technischen Kunststoffspritzguss



Connection  
to the future

### Anforderungen:

- Abgeschlossene Berufsausbildung (Werkzeugbau, Formenbau oder vergleichbar)
- Selbstständiger Arbeitsstil, Teamgeist und Kommunikationsfähigkeit
- Analytisches Denken und Kreativität bei Problemlösungen
- Einsatzbereitschaft und Flexibilität
- CNC Fräsen (vorzugsweise Heidenhain)
- CAM/CNC Programmierung vorteilhaft (vorzugsweise Hypermill)
- Konstruktion von Elektroden (vorzugsweise SolidWorks)

### Ihre Aufgaben:

- Neubau von Serienwerkzeugen
- Abstimmung und Optimierung von Serienwerkzeugen
- Instandhaltung und Reparatur von Serienwerkzeugen
- Prüfung von Werkzeugkonstruktionen auf technische Umsetzung
- Koordinierung und Abstimmung der Aufgaben zwischen Produktion, Werkzeugbau und Formenkonstruktion
- Fräsen, Erodieren, Schleifen, Drehen, Polieren, Abstimmen

### Unser Angebot:

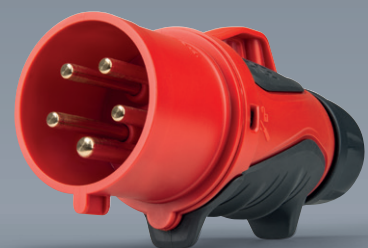
- Tagschicht
- Gute Verkehrsanbindung (Bahnhof vor der Tür)
- Mitarbeiterrabatte
- Langfristige Anstellung in einem international tätigen Unternehmen
- Sehr gutes Betriebsklima (Firmenevents, Mitarbeiteraktivitäten)
- Aus- und Weiterbildungsmöglichkeiten
- Wöchentlich frisches BIO-Obst und Gemüse

Wir bieten ein attraktives Gehalt, das sich an der Qualifikation und Berufserfahrung orientiert. Dieses kann deutlich über dem Kollektivvertrag Elektro- und Elektronikindustrie liegen (KV Minimum bei einer Vollzeit-anstellung ist € 2.281,31 brutto pro Monat).

> € 2.281,31 . . . . .

Haben wir Ihr Interesse geweckt?  
Dann bewerben Sie sich jetzt und werden Sie ein wichtiges Mitglied unserer erfolgreichen PCE Familie!

Ihre Unterlagen können Sie uns schriftlich per Post z.Hd. Valerie Weberbauer, MA MSc oder per Email an [personal@pcelectric.at](mailto:personal@pcelectric.at) senden.



**PC Electric GesmbH**

Diesseits 145 , 4973 St. Martin i. Innkreis